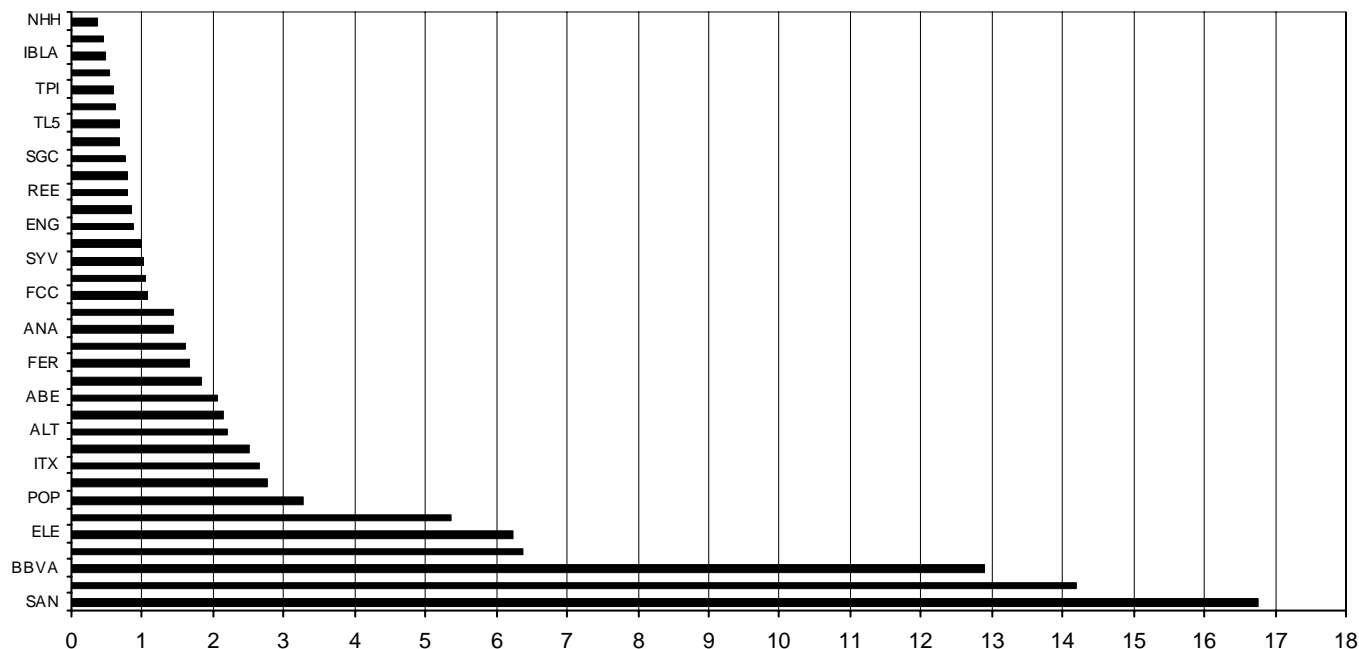


## Composición del índice IBEX 35® al cierre de la sesión del día: 30/03/2006

Cod.	Valor	Ajuste Free-Float	# Acciones	Cierre €	Capitalización €	% Ponderación
Sym.	Company	Free-Float Adjust.	# of Shares	Closing €	Capitalisation €	% Weighting
SAN	BSCH		6.254.296.579	12,09	75.614.445.640,11	16,77
TEF	TELEFONICA		4.921.130.397	13,00	63.974.695.161,00	14,19
BBVA	BBVA		3.390.852.043	17,13	58.085.295.496,59	12,88
REP	REPSOL YPF		1.220.863.463	23,50	28.690.291.380,50	6,36
ELE	ENDESA		1.058.752.117	26,60	28.162.806.312,20	6,25
IBE	IBERDROLA		901.549.181	26,81	24.170.533.542,61	5,36
POP	B.POPULAR		1.215.432.540	12,18	14.803.968.337,20	3,28
LOR	ARCELOR	60%	383.864.596	32,62	12.521.663.121,52	2,78
ITX	INDITEX	60%	373.998.240	31,87	11.919.323.908,80	2,64
ACS	ACS CONST.		352.873.134	32,10	11.327.227.601,40	2,51
ALT	ALTADIS		269.221.426	37,05	9.974.653.833,30	2,21
UNF	UNION FENOSA		304.679.326	31,55	9.612.632.735,30	2,13
ABE	ABERTIS "A"	80%	433.615.262	21,42	9.288.038.912,04	2,06
SAB	B. SABADELL		306.003.420	27,09	8.289.632.647,80	1,84
FER	G.FERROVIAL	80%	112.211.794	67,35	7.557.464.325,90	1,68
MVC	METROVACESA		101.787.175	70,70	7.196.353.272,50	1,60
ANA	ACCIONA	80%	50.840.000	128,65	6.540.566.000,00	1,45
GAS	GAS NATURAL	60%	268.665.617	24,09	6.472.154.713,53	1,44
FCC	FCC	60%	78.340.490	61,05	4.782.686.914,50	1,06
TEM	TELF.MOVILES	10%	433.055.090	10,80	4.676.994.972,00	1,04
SYV	SACYR VALLEH	60%	164.682.380	28,17	4.639.102.644,60	1,03
BKT	BANKINTER		77.916.786	56,80	4.425.673.444,80	0,98
ENG	ENAGAS		238.734.260	16,48	3.934.340.604,80	0,87
GAM	GAMESA		243.299.904	15,67	3.812.509.495,68	0,85
REE	RED ELEC.ESP		135.270.000	26,49	3.583.302.300,00	0,79
ACX	ACERINOX		259.500.000	13,58	3.524.010.000,00	0,78
SGC	SOGECABLE	80%	106.851.705	32,43	3.465.200.793,15	0,77
CIN	CINTRA	60%	294.669.676	10,55	3.108.765.081,80	0,69
TL5	TELECINCO	60%	147.985.114	20,66	3.057.372.455,24	0,68
A3TV	ANTENA3TV	60%	133.334.400	20,94	2.792.022.336,00	0,62
TPI	TPI	80%	288.817.747	9,22	2.662.899.627,34	0,59
IDR	INDRA "A"		144.781.656	16,65	2.410.614.572,40	0,53
IBLA	IBERIA		943.161.939	2,27	2.140.977.601,53	0,47
PRS	PRISA	60%	131.287.500	15,17	1.991.631.375,00	0,44
NHH	NH HOTELES		119.532.898	14,28	1.706.929.783,44	0,38
			25.861.857.855			100,00

**IBEX 35® de cierre**      **11.869,8**      **Capitalización total IBEX 35®**      **450.916.780.944,58 €**

**% Ponderación IBEX 35®**

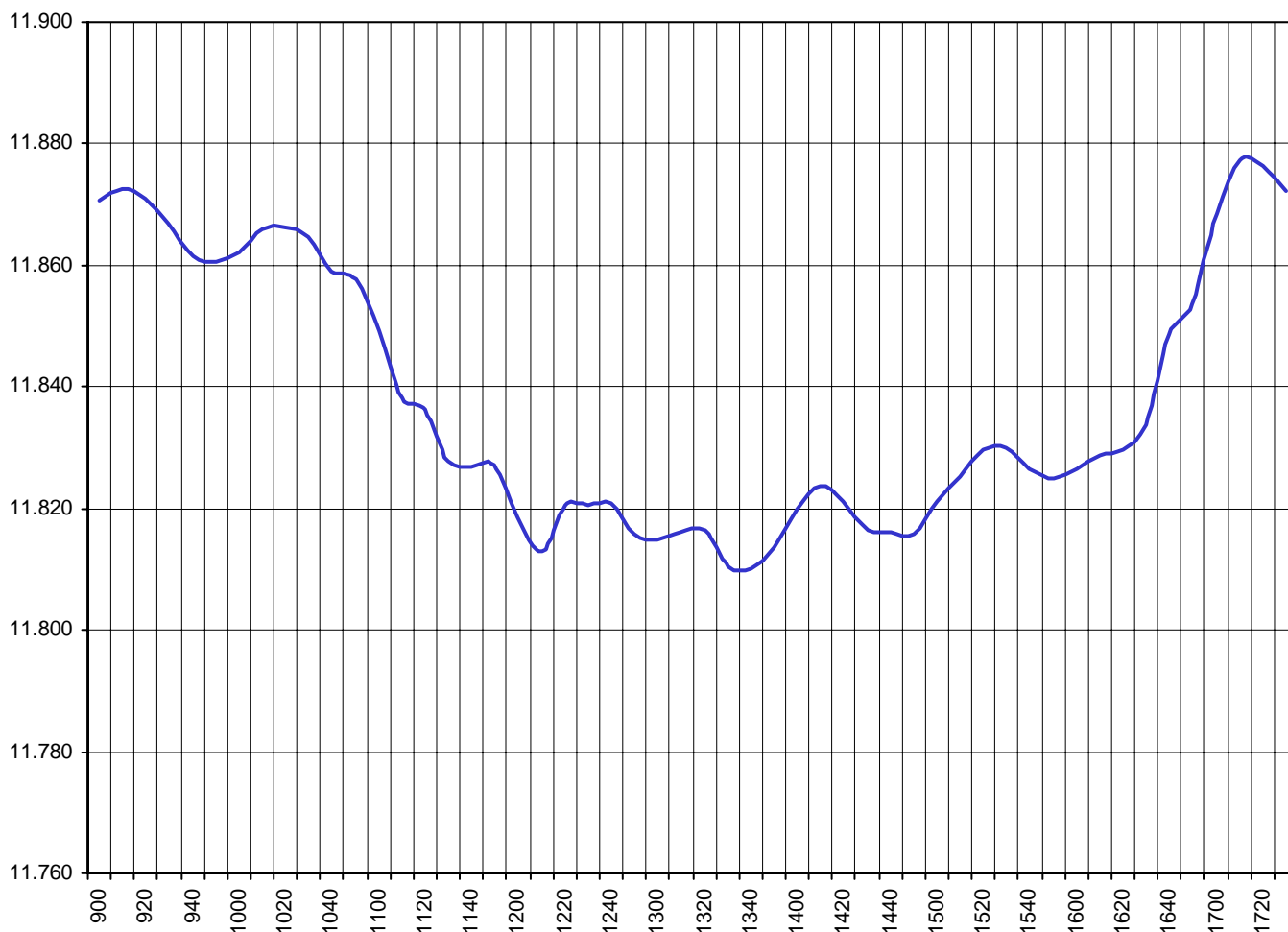


## Resumen diario IBEX 35® de fecha: 30/03/2006

<b>IBEX 35®</b>						<b>Hora</b>
						Time
<b>Anterior</b>	Previous	11.817,3	<b>Máximo</b>	Max	11.884,0	17:16:34
<b>Inicial</b>	Open	11.870,2	<b>Mínimo</b>	Min	11.805,2	13:43:30
<b>Cierre</b>	Close	11.869,8	<b>Variación</b>	Change	52,5	
<b>Medio</b>	Mid	11.841,5			0,44%	
<b>IBEX 35® con dividendos</b>		17.981,7				

<b>Totales Mercado Continuo</b>								
<b>Titulos</b>	Shares	294.612.415	<b>Efectivo €</b>	Turnover €	3.129.144.732,88	<b>Negociaciones</b>	Trades	77.756

**Valor medio del índice IBEX 35® cada 10'**



Precio de Liquidación correspondiente al vencimiento del 17/03/2006 = 11.879,7

30/03/2006

## Hechos Relevantes Públicos que afectan al IBEX 35®

### Hechos Relevantes que afectan al cálculo del índice IBEX 35®

03/07/2006	ENDESA	AJUSTE POR DIVIDENDO EXTRAORDINARIO: 1,2666 €BRUTOS
21/07/2006	TELEFONICA MOVILES	AJUSTE POR DIVIDENDOS EXTRAORDINARIOS: 0,435 € (SUJETO APROBACIÓN JUNTA)

### Pago de Dividendos de los valores componentes del índice IBEX 35®

03/04/2006	BANKINTER	PAGO DE DIVIDENDO COMP. 05: 0,31 €BRUTOS
04/04/2006	ACERINOX	PAGO DE DIVIDENDO A CTA. 05: 0,07 €BRUTOS
10/04/2006	BANCO BILBAO VIZCAYA ARGENTARIA	PAGO DE DIVIDENDO COMPL. 05: 0,18 €BRUTOS
12/04/2006	SACYR VALLEHERMOSO	PAGO DE DIVIDENDO A CTA. 05: 0,12 €BRUTOS
20/04/2006	CINTRA	PAGO DE DIVIDENDO A CTA. 05: 0,076 €BRUTOS
02/05/2006	B. SANTANDER CENTRAL HISPANO	PAGO DE DIVIDENDO A CTA.05: 0,13 €BRUTOS
02/05/2006	BANCO SABADELL	PAGO DE DIVIDENDO COMPL. 05: 0,37 €BRUTOS
12/05/2006	TELEFÓNICA	PAGO DE DIVIDENDO 05: 0,25 €BRUTOS
03/07/2006	ENDESA	PAGO DE DIVIDENDO COMP. 05: 0,8284 €BRUTOS
21/07/2006	TELEFONICA MOVILES	PAGO DIVIDENDO 05: 0,205 €BRUTOS (SUJETO APROBACIÓN JUNTA)

### Otros Hechos Relevantes Públicos que afectan al índice IBEX 35®

31/03/2006	AHORRO CORPORACIÓN SELECCIÓN GARANTIZADO, FIM	REFERENCIA FINAL PARCIAL (IBEX® CIERRE)
31/03/2006	ASTURFONDO C G GARANTIA I, FIM	REFERENCIA FINAL PARCIAL (IBEX® MEDIO)
31/03/2006	ATLANTEO MEDIUM TERM NOTES 2008	REFERENCIA FINAL PARCIAL (IBEX® CIERRE)
31/03/2006	CAI GARANTIZADO, FIM	REFERENCIA FINAL PARCIAL (IBEX® MEDIO)
31/03/2006	DEPÓSITO A PLAZO DUERO BOLSA	REFERENCIA FINAL PARCIAL (IBEX® CIERRE)
31/03/2006	DEPÓSITO CITIBANK IBEX 35	REFERENCIA FINAL PARCIAL (IBEX® CIERRE)
31/03/2006	RURAL GARANTIZADO RENTA VARIABLE IV, FI	REFERENCIA FINAL PARCIAL (IBEX® MEDIO)
31/03/2006	SIMEÓN MÚLTIPLE GARANTIZADO	REFERENCIA FINAL PARCIAL (IBEX® CIERRE)
31/03/2006	URQUIJO GARANTIZADO 3, FIM	REFERENCIA FINAL PARCIAL (IBEX® CIERRE)
01/04/2006	BK 35 PRINCIPALES GARANTIZADOS II, FI	REFERENCIA FINAL PARCIAL (IBEX® CIERRE)
01/04/2006	CAJACANARIAS EUROPA GARANTIZADO 4, FI	REFERENCIA FINAL PARCIAL (IBEX® CIERRE)
01/04/2006	GESDUERO RENTADUERO, FI	REFERENCIA FINAL PARCIAL (IBEX® CIERRE)
03/04/2006	B. ATLÁNTICO DEPÓSITO VARIABLE 8	REFERENCIA FINAL PARCIAL (IBEX® CIERRE)
03/04/2006	B.SABADELL DEPÓSITO GARANTIZADO IBEX 35 VTO.07/07	REFERENCIA FINAL PARCIAL (IBEX® CIERRE)
03/04/2006	BANESTO IBEX 75, FI	REFERENCIA FINAL PARCIAL (IBEX® MEDIO)
03/04/2006	FONDMAPFRE BOLSA GARANTIZADO, FI	REFERENCIA FINAL PARCIAL (IBEX® MEDIO)
03/04/2006	FONDUERO CAPITAL GARANTIZADO 6, FI	REFERENCIA FINAL PARCIAL (IBEX® MEDIO)
03/04/2006	GARANTÍA PLUS 4,FI	REFERENCIA FINAL PARCIAL (IBEX® MEDIO)
03/04/2006	GARANTIZADO CONSOLIDACION MAXIMA II, FI	REFERENCIA FINAL PARCIAL (IBEX® MEDIO)
03/04/2006	INVERDUERO 2000, FI	REFERENCIA FINAL PARCIAL (IBEX® CIERRE)
05/04/2006	AHORROSEGURO 5 PLUS	REFERENCIA FINAL PARCIAL (IBEX® CIERRE)
05/04/2006	BANESTO IBEX TOTAL, FI	REFERENCIA FINAL PARCIAL (IBEX® MEDIO)
05/04/2006	DEPÓSITO B.SABADELL REF IBEX 35	REFERENCIA FINAL PARCIAL (IBEX® CIERRE)
05/04/2006	MULTIBOLSA DUERO, FI	REFERENCIA FINAL PARCIAL (IBEX® CIERRE)
05/04/2006	SABADELL BS GARANTIA DOBLE 3, FIM	REFERENCIA FINAL PARCIAL (IBEX® CIERRE)
06/04/2006	BBVA RANKING PLUS, FI	REFERENCIA FINAL PARCIAL (IBEX® CIERRE)
06/04/2006	SEGURO IBEX 35 BANSABADELL VIDA	REFERENCIA FINAL PARCIAL (IBEX® CIERRE)
07/04/2006	EUROVALOR COMBINADO IBEX, FI	REFERENCIA FINAL PARCIAL (IBEX® MEDIO)